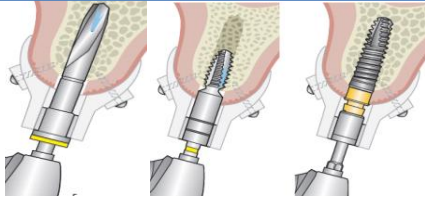
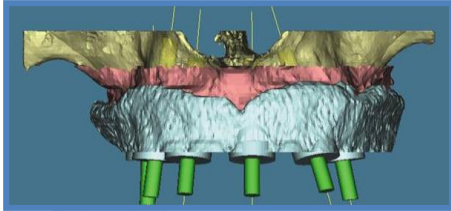


ザイブ-エキスパティーズガイド アルティメットコース

開催日 2012年1月29日(日) 9:30~17:30
会場 デンツプライ三金株式会社 本社研修ルーム ExpertEase™



現在のインプラント治療は、CT データやそれに基づくコンピューター支援手術を抜きには語れなくなりつつありますが、いずれのシステムも完全とは言えません。コンピューター支援の治療を成功に導くためには、このテクノロジーをエンジニアリングと医療技術の両面から理解するとともに限界も把握しておく必要があります。また、個々の患者様に則したインプラント治療計画を慎重に“デザイン”することがなりよりも重要であります。本研修会では ExpertEase を使用した XiVE インプラントの臨床を中心に、より確実なガイドット・サージェリーの進め方をご紹介します。

講師 井汲 憲治 先生 (CIC クリニカルインプラントセンター 日本口腔インプラント学会指導医)

研修内容 ガイドットサージェリー総論
シミュレーションソフトによる治療計画
エキスパティーズガイドを用いた模型埋入
※SimPInat を実際に動かしますのでノート PC をご持参してください。
体験版 SimPlant をインストールさせていただきます。



会場 デンツプライ三金株式会社 本社研修ルーム
東京都港区麻布台 1-8-10 借成ビル 3F
TEL 03-5114-1005

受講料 ¥80,000 〈昼食、消費税を含む〉 銀行振り込み

募集人数 10名(定員になり次第締め切らせていただきます。)

申込方法 お電話または FAX にて下記宛にお申し込みください。

お問い合わせ・お申し込み先

デンツプライ三金株式会社 カスタマー・サービス・センター 担当: 松本
東京都港区麻布台 1-8-10
TEL 0120-789-123 FAX 0120-789-129

- ・東北大学歯学部卒業(1985年)と同時に渡米
- ・NYU(ニューヨーク大学)に留学・在学し、インプラント専門医からインプラント治療を学ぶ
- ・(社) 日本口腔インプラント学会指導医・専門医
- ・日本インプラント臨床研究会会長
- ・((社) 日本口腔インプラント学会指定研修施設)
- ・Academy of Osseointegration (米国) 会員
- ・日本歯周病学会会員

お振込先 ミツビシトウキョウ トラノモン サンキン
三菱東京UFJ銀行 虎ノ門支店 普通預金口座番号 2893839 口座名 デンツプライ三金株式会社

※ご記入いただきました個人情報は目的以外の用途には使用致しません。また漏洩のないよう取り扱いには厳重に注意致します。

参加申込書

お申込日 2011年 月 日

フリガナ		電話番号 ファックス		出身大学 卒業年度	年度
ご氏名		E-mail			
フリガナ		フリガナ			
歯科医院名		ご住所	〒		